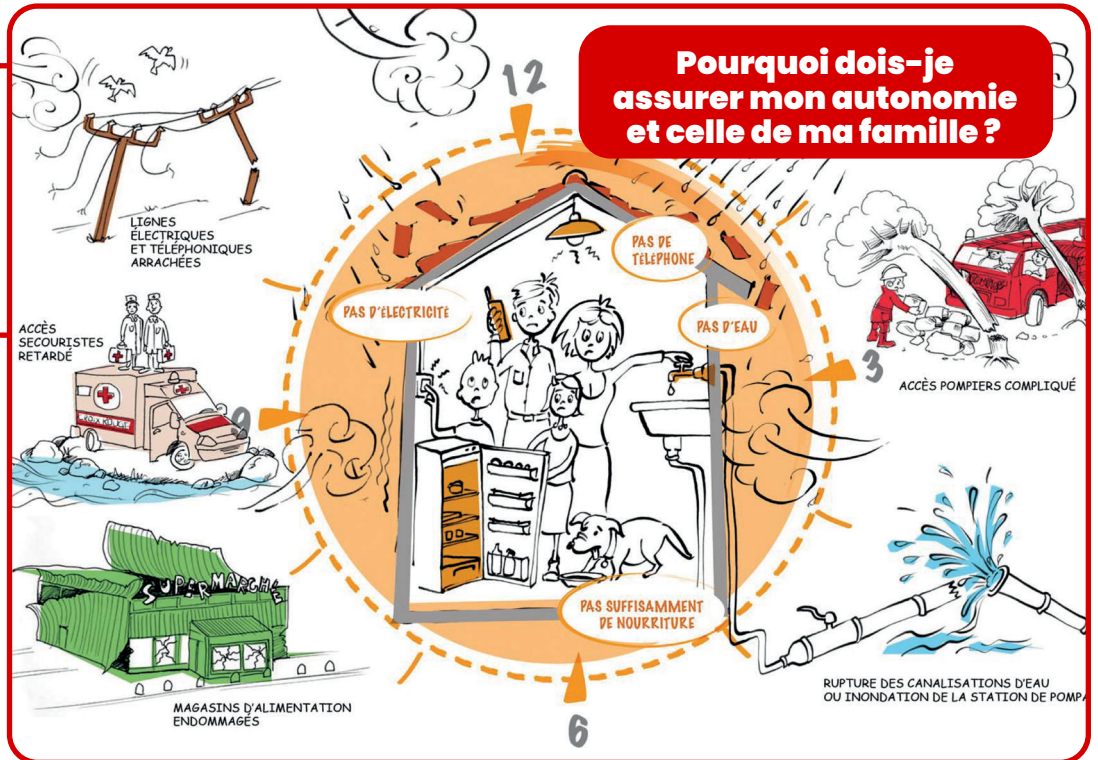


Nous pouvons tous être confrontés à la survenue d'un événement à risque : inondation, tempête, feu de forêt, accident industriel, accident de transport de matière dangereuses...

Pour faire face à cet imprévu

Je constitue mon kit d'urgence



Dans une situation d'urgence, certains équipements sont essentiels. En fonction de l'événement, chaque foyer doit être en mesure de pouvoir subvenir aux besoins minimums, que ce soit lors d'une évacuation, d'une mise à l'abri ou lorsque le gaz, l'électricité et l'eau courante viennent à manquer et ne peuvent être rétablis dans l'immédiat.

L'ÉQUIPEMENT À PRÉPARER À L'AVANCE :

Pour me signaler auprès des secours

- Sifflet
- Torche clignotante, lampe torche (avec piles de rechange ou rechargeable)
- Tissu ou panneau "SOS" de couleur vive
- Gilets fluorescents

Pour subvenir aux besoins de nourriture et de boisson

- 1 à 2 bouteilles d'eau par personne
- Aliments énergétiques n'ayant pas besoin d'être cuits (fruits secs, conserves...)
- Quelques couverts, ouvre-boîte, couteau multi-fonctions
- Autre (aliments pour bébé ou régime particulier)

Pour administrer les premiers soins

- Trousse médicale de 1^{er} soin : pansements, sparadrap, paracétamol, désinfectant, anti-diarhéique, produit hydro-alcoolique pour les mains...

Pour quitter mon habitation en toute tranquillité

- Photocopie des papiers administratifs : papiers personnels, carte d'identité, passeport, permis de conduire, carnet de santé des membres de la famille et des animaux domestiques, ordonnances, carte vitale, livret de famille, etc.
- Double des clés de la voiture
- Double des clés de la maison
- Un peu d'argent liquide

Pour rester informé de l'évolution de l'événement

- Radio à piles (et piles de rechange)
- Pour conserver un minimum d'hygiène et pour me préserver du froid
- Brosse à dents
- Serviettes
- Autre produit d'hygiène (couches...)
- Vêtements chauds
- Couverture de survie

Pour pouvoir prétendre à une indemnisation

- Photocopie des contrats d'assurance des personnes et des biens exposés aux risques (multirisque habitation, automobile, responsabilité civile).
- Appareil photo

Pour m'occuper durant la mise à l'abri ou sur le lieu d'évacuation

- Jeux pour enfants et adultes
- Livre, revues...

L'ÉQUIPEMENT À PRENDRE AU DERNIER MOMENT :

Pour rassurer mes proches et communiquer avec les secours

- Téléphone portable + chargeur

Pour administrer les soins particuliers

- Médicaments spécifiques (diabète, allergies...)

Pour assurer mes démarches personnelles

- Papiers d'identité
- Chéquier et carte bleue



Je prépare et range mon kit d'urgence dans sac facilement accessible (par exemple dans un placard près de la porte d'entrée) avec ces éléments (liste non exhaustive à adapter en fonction des risques et des particularités du foyer).