



Atlas de la
Biodiversité
Communale

LIVRET
DÉCOUVERTE
DE LA FLORE
DE THUIR





Edito

Engagée volontairement dans un Atlas de la Biodiversité Communale depuis 2022 et souhaitant que les citoyen-nés puissent (re)découvrir la richesse naturelle de notre territoire, la municipalité de Thuir est heureuse de vous offrir ce livret sur la flore locale.

Au travers de ces quelques pages, nous vous invitons à partir à la rencontre d'espèces communes ou encore patrimoniales présentes sur la commune. Et pourquoi pas de participer activement aux inventaires en transmettant vos observations ?

Dans tous les cas, nous vous souhaitons de passer d'agréables moments de ressourcement et d'émerveillement au contact de la nature. Puisse ce livret vous être utile lors de vos prochaines sorties sur le terrain !

Séverine Adroguer

Adjointe déléguée à l'Urbanisme et au Développement Durable

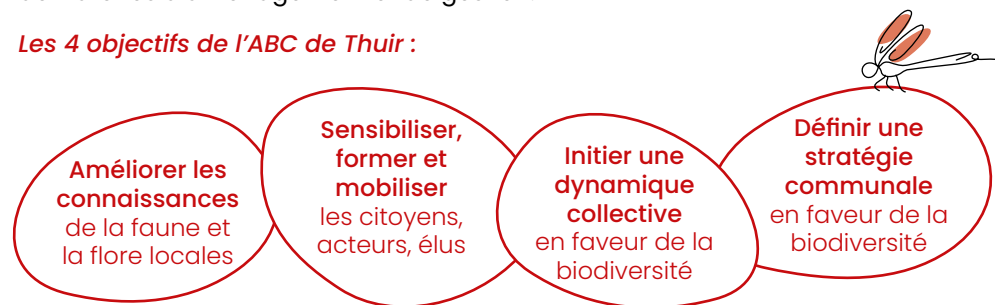
Qu'est-ce qu'un ABC ?

L'Atlas de la Biodiversité Communale (ABC) est un outil développé et coordonné par l'Office Français de la Biodiversité visant à améliorer les connaissances sur la faune et la flore locales - avec la participation des acteurs et des habitants intéressés - afin de mieux préserver et valoriser la nature.

Depuis janvier 2022, la municipalité de Thuir s'est engagée volontairement dans la réalisation d'un ABC sur 2 ans. Dans ce cadre, la commune a pour but de sensibiliser et mobiliser ses habitants pour mieux connaître la faune et la flore de son territoire en complément des inventaires effectués par des experts.

Les résultats de ce travail collectif serviront d'outil d'information et d'aide à la décision afin de favoriser l'intégration des enjeux de biodiversité dans les démarches d'aménagement et de gestion.

Les 4 objectifs de l'ABC de Thuir :



Qu'est-ce que la Biodiversité ?

La Biodiversité est le tissu vivant de notre planète. Cela recouvre l'ensemble des milieux naturels et des formes de vie (plantes, animaux, champignons, bactéries, etc.) et leurs interactions. C'est la diversité des écosystèmes, des espèces et de leurs gènes.

L'espèce humaine fait partie à part entière de la biodiversité. Elle interagit, vit, se nourrit grâce à cette biodiversité. Mais depuis quelques décennies, l'Humain oublie qu'il dépend de cet équilibre. Sa croissance exponentielle et son mode de consommation excessif fragilisent l'écosystème planétaire. Aujourd'hui, à elle seule, l'espèce humaine par ses activités entraîne la perte de plusieurs millions d'espèces.

Les 5 causes principales impactant la biodiversité :

1. La destruction des habitats naturels
2. Exploitation des ressources naturelles
3. Changement climatique
4. Pollution
5. Espèces exotiques envahissantes

L'objectif de cet ABC est vraiment d'améliorer les connaissances et d'aider le plus grand nombre à se reconnecter avec la nature afin de mieux comprendre et préserver cet équilibre.

Sommaire



Qu'est-ce que l'ABC ? 3



Qu'est-ce que la Biodiversité ? 3

Comment utiliser ce livret ? 4



Où observer la biodiversité à Thuir ? 5

Strate arborée 6

Strate arbustive 10

Strate herbacée 13



Violet - rose 13



Rose clair - blanc 16



Blanc 18

Jaune 19

Index 21





iNaturalist couverture

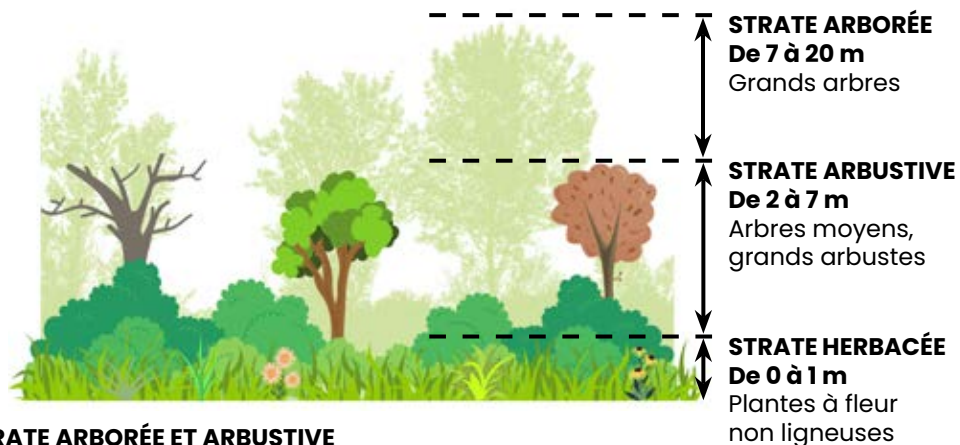
Comment utiliser ce livret ?

Plus de 700 espèces floristiques sur Thuir alors pourquoi ces 70 espèces ?

L'objectif est de faire découvrir la flore de Thuir sans être exhaustif au travers d'un outil visuel et minimaliste basé sur des photos de qualité.

Un mini guide naturaliste de terrain avec 70 espèces classées en 3 strates : arborée, arbustive et herbacée.

Pour vous repérer plus facilement la strate herbacée est réparti selon la couleur de la fleur : violet - rose , rose clair - blanc , blanc , jaune .



STRATE ARBORÉE ET ARBUSTIVE



Robinier faux-acacia

Photos des organes de l'arbre/arbuste
plante en entier, feuilles, fleurs, fruits, et/ou écorce.

Nom commun de l'espèce.
Retrouvez les noms latins en dernières pages.



Espèce à particularité écologique

P **Espèce patrimoniale** : notion subjective qui comprend les espèces protégées, menacées, rares, ou ayant un intérêt scientifique ou symbolique.

E **Espèce exotique envahissante** : toutes espèces non originaires de Thuir qui envahissent le milieu au dépend d'espèces locales.

STRATE HERBACÉE



Gratiolle officinale

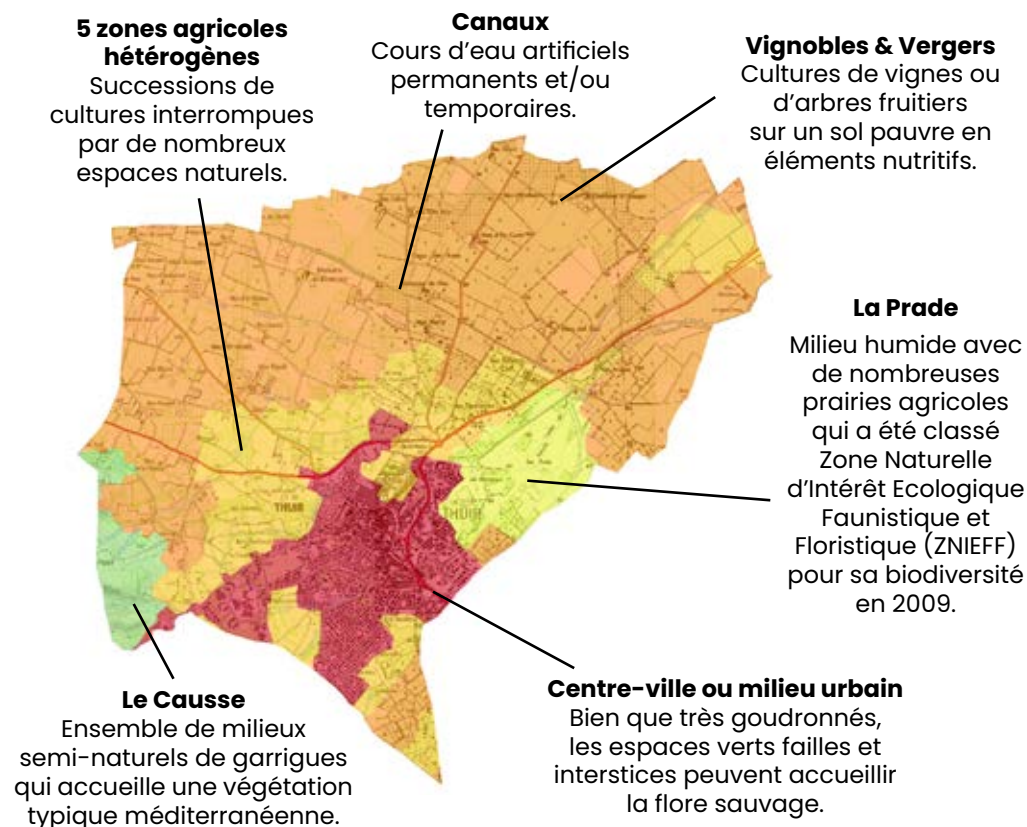
Photos de la fleur et des feuilles

Nom commun de l'espèce.
Retrouvez les noms latins en dernières pages.



Où observer la biodiversité à Thuir ?

La biodiversité nous entoure, elle est partout et à différentes échelles. Elle peut se trouver à la Prade, sur les terrains agricoles, dans le maquis ou encore en ville entre deux plaques de goudron ou dans une fissure ! La végétation pousse partout mais certaines espèces préfèrent certains milieux. Sur Thuir, on distingue 6 milieux bien différents représentés ci-dessous :



Les 4 principes du bon observateur

Plus vous vous faites discret, plus la biodiversité vous laissera l'observer !



Je ne m'introduis pas dans des lieux privés.



Je ne cueille pas les plantes.



Je reste sur les sentiers.



Je ne dérange pas, n'écrase ou ne tue pas la faune.

Strate arborée



Aulne glutineux



Pin d'Alep

Pin pignon/ parasol



Frêne à feuilles étroites



Peuplier noir



Olivier d'Europe



Peuplier blanc

Le saviez-vous ?

Des origines gréco-romaines ?

Héraclès doit se rendre dans les Enfers et y capturer Cerbère, monstrueux chien à trois têtes gardant l'entrée du royaume. Un peuplier poussait au seuil des Enfers et Héraclès en aurait coupé une branche qu'il aurait tressée en couronne et portée à son front. Il se dit alors que la face des feuilles de peuplier exposée aux Enfers aurait pris une teinte sombre, tandis que celle exposée au front et à la sueur d'Héraclès aurait blanchi...

Strate arborée



Chêne pubescent



Petit orme



Chêne vert



Platane commun



Chêne liège



Saule roux / à feuilles d'olivier

Le saviez-vous ?

Angiosperme ou gymnosperme ?

Angiosperme est le nom donné à toutes les plantes à fleurs car leurs ovules sont cachés dans des récipients : les fleurs.

Au contraire, les gymnospermes - représentés majoritairement par les conifères (sapin, pin...) - ont leurs ovules à nu. On retrouve ces ovules à nu dans les cônes (pommes de pin) femelles où ils vont se transformer en graines après fécondation.

La plus grande partie des plantes sont des angiospermes.

Strate arbustive



Mimosa à longues feuilles



Rosier toujours vert



Arbre de Judée



Aubépine monogyne



Noisetier commun

Le saviez-vous ?

Une plante cauliflore, c'est quoi ?

Lors de la floraison et fructification, les fleurs et les fruits d'une plante cauliflore ont pour particularité de pousser directement sur le tronc et les branches et non sur les tiges comme c'est le cas pour la plupart des plantes.

Les deux exemples les plus connus sont l'arbre de Judée et le cacaoyer.



Laurier sauce

Strate arbustive



Prunellier



Troène commun



Sureau noir

Strate herbacée



Orchis pyramidal

Orchis pourpre



Orchis géant

Lavande papillon



Centranthe rouge

Ail Faux-Poireau

Strate herbacée



Chardon laiteux



Centaurée noire



Lierre terrestre



Menthe des champs



Ciste cotonneux / blanc



Grande mauve



Herbe au bitume



Luzerne



Iris de Reichenbach



Lin cultivé



Scabieuse colombarie



Buglosse d'Italie

Strate herbacée



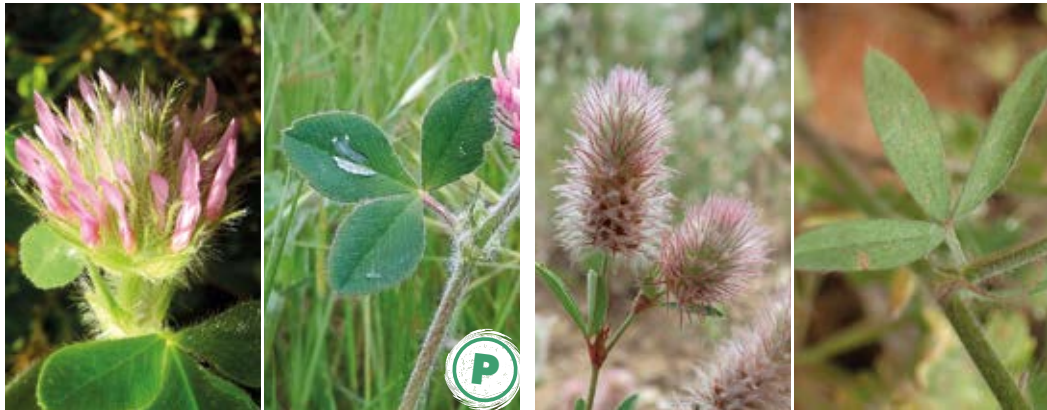
Guimauve officinale

Liseron des champs



Thym commun

Alliaire officinale



Trèfle hérissé

Trèfle des champs



Saponaire officinale

Carotte sauvage



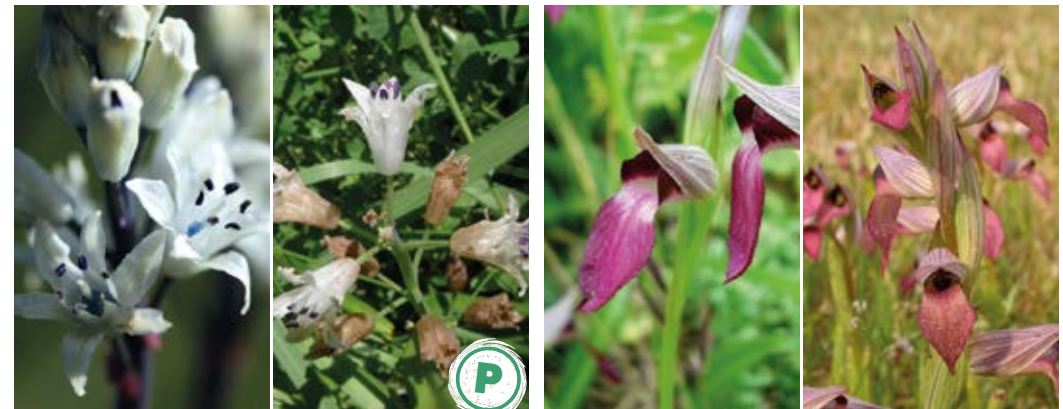
Ciste de Montpellier

Le saviez-vous ?

Des plantes parasites ?

Certaines plantes parasitent d'autres plantes pour se nourrir car elles ne produisent pas de racines ou de chlorophylle.

Par exemple, les cytinets vivent à l'intérieur des cistes. Vous pouvez les observer au sol à la période de floraison sous forme d'amas de fleurs jaunes-blanches à écailles rouges-marrons.



Bellevalia de Rome

Sérapias langue

Strate herbacée



Compagnon blanc

Fausse roquette



Lamier flexueux

Gaillet gratteron



Gaillet à trois cornes

Plantain lancéolé

Strate herbacée



Grande chéloïde

Millepertuis perforé



Souci des champs

Andryale à feuilles entières



Pissenlit commun

Chicorée amère

Strate herbacée



Bugrane pubescente

Iris des marais



Chénopode blanc

Muflier à grandes fleurs



Fenouil

Le saviez-vous ?

Les plantes, des hôtes hors pair.

Appelées "plantes hôtes", certaines espèces végétales "accueillent" plus particulièrement des organismes vivants - notamment des insectes - leur permettant d'assurer certaines fonctions nécessaires à leur cycle de vie (reproduction, alimentation...).

Par exemple, le fenouil est la plante hôte de la chenille du papillon Machaon.



Index

Strate arborée

- Aulne glutineux**
Alnus glutinosa
© Y. Martin
- Chêne-liège**
Quercus suber
© Y. Martin, CEN
- Chêne pubescent**
Quercus pubescens
© Y. Martin, M. Guittet
- Chêne vert**
Quercus ilex
© Y. Martin, CEN M. Kleszczewski
- Frêne à feuilles étroites**
Fraxinus angustifolia
© CEN B. Sirot, M. Kleszczewski, JJ. Milan
- Olivier d'Europe**
Olea europaea
© Yoan Martin
- Petit orme**
Ulmus minor
© Y. Martin
- Peuplier blanc**
Populus alba
© Y. Martin, CEN M. Kleszczewski
- Peuplier noir**
Populus nigra
© Y. Martin, CEN M. Kleszczewski
- Pin d'Alep**
Pinus halepensis
© Y. Martin, CEN M. Kleszczewski
- Pin pignon / parasol**
Pinus pinea
© Y. Martin
- Platane commun**
Platanus hispanicus
© P. Deschaseaux
- Robinier faux-acacia**
Robinia pseudoacacia
© Y. Martin
- Saule roux / à feuilles d'Olivier**
Salix atrocinerea
© R. Dupré, CEN B. Sirot

Strate arbustive

- Arbre de Judée**
Cercis siliquastrum
© Y. Martin, JJ. Milan
- Aubépine monogyne**
Crataegus monogyna
© Y. Martin, JJ. Milan
- Laurier-sauce**
Laurus nobilis
© CEN B. Sirot, JJ. Milan
- Mimosa à longues feuilles**
Acacia longifolia
© Y. Martin
- Noisetier commun**
Corylus avellana
© Y. Martin
- Prunellier**
Prunus spinosa
© Y. Martin
- Rosier toujours vert**
Rosa sempervirens
© Y. Martin, CEN M. Kleszczewski
- Sureau noir**
Sambucus nigra
© Y. Martin
- Troène commun**
Ligustrum vulgare
© Y. Martin

Strate herbacée

- ❑ **Ail Faux-Poireau**
Allium porrum
© P. Deschaseaux, CEN M. Kleszczewski
- ❑ **Alliaire officinale**
Alliaria petiolata
© Y. Martin
- ❑ **Andryale à feuilles entières**
Andryala integrifolia
© JJ. Milan, CEN
- ❑ **Bellevalia de Rome**
Bellevalia romana
© CEN M. Kleszczewski
- ❑ **Buglosse d'Italie**
Anchusa italica
© P. Deschaseaux
- ❑ **Bugrane pubescente**
Ononis pubescens
© CEN M. Kleszczewski
- ❑ **Carotte sauvage**
Daucus carota
© JJ. Milan, CEN B. Sirot
- ❑ **Centaurée noire**
Centaurea nigra
© Y. Martin, CEN M. Kleszczewski
- ❑ **Centranthe rouge**
Centranthus ruber
© P. Deschaseaux, Y. Martin
- ❑ **Chardon laiteux**
Galactites tomentosus
© Y. Martin
- ❑ **Chénopode blanc**
Chenopodium album
© Y. Martin, CEN R. Bouteloup
- ❑ **Chicorée amère**
Urospermum dalechampii
© M. Kleszczewski
- ❑ **Ciste cotonneux / blanc**
Cistus albidus
© CEN M. Kleszczewski, B. Guibert
- ❑ **Ciste de Montpellier**
Cistus monspeliensis
© Y. Martin
- ❑ **Compagnon blanc**
Silene latifolia
© P. Deschaseaux
- ❑ **Fausse roquette**
Diplotaxis erucoides
© P. Deschaseaux
- ❑ **Fenouil**
Foeniculum vulgare
© Y. Martin, CEN
- ❑ **Gaillet à trois cornes**
Galium tricornutum
© CEN R. Bouteloup
- ❑ **Gaillet gratteron**
Galium aparine
© CEN B. Sirot, Y. Martin
- ❑ **Grande chélidoine**
Chelidonium majus
© Y. Martin, CEN B. Sirot
- ❑ **Grande mauve**
Malva sylvestris
© CEN R. Bouteloup, M. Kleszczewski
- ❑ **Gratiolle officinale**
Gratiola officinalis
© Y. Martin, CEN B. Sirot
- ❑ **Guimauve officinale**
Althaea officinalis
© M. Kleszczewski
- ❑ **Herbe au bitume**
Bituminaria bituminosa
© Y. Martin, M. Kleszczewski
- ❑ **Iris de Reichenbach**
Iris reichenbachiana
© CEN R. Bouteloup
- ❑ **Iris des marais**
Iris pseudacorus
© Y. Martin, JJ. Milan
- ❑ **Lamier flexueux**
Lamium flexuosum
© CEN R. Bouteloup, P. Deschaseaux
- ❑ **Lavande papillon**
Lavandula stoechas
© CEN
- ❑ **Lierre terrestre**
Glechoma hederacea
© Y. Martin, CEN M. Kleszczewski
- ❑ **Lin cultivé**
Linum usitatissimum
© Y. Martin, M. Kleszczewski
- ❑ **Liseron des champs**
Convolvulus arvensis
© Y. Martin
- ❑ **Luzerne cultivée**
Medicago sativa
© Y. Martin, P. Deschaseaux
- ❑ **Menthe des champs**
Mentha arvensis
© Y. Martin
- ❑ **Millepertuis perforé**
Hypericum perforatum
© JJ. Milan, V. Nicolas
- ❑ **Muffier à grandes fleurs**
Antirrhinum majus
© Y. Martin, CEN
- ❑ **Orchis géant**
Himantoglossum robertianum
© Y. Martin, CEN
- ❑ **Orchis pourpre**
Orchis purpurea
© Y. Martin, CEN M. Kleszczewski
- ❑ **Orchis pyramidal**
Anacamptis pyramidalis
© Y. Martin, CEN M. Kleszczewski
- ❑ **Pissenlit commun**
Taraxacum officinale
© JJ. Milan, Y. Martin
- ❑ **Plantain lancéolé**
Plantago lanceolata
© JJ. Milan, O. Roquinarch
- ❑ **Saponaire officinale**
Saponaria officinalis
© Y. Martin, JJ. Milan
- ❑ **Scabieuse colombarie**
Scabiosa columbaria
© A. Melin, P. Deschaseaux
- ❑ **Sérapias langue**
Serapias lingua
© JJ. Milan, CEN M. Kleszczewski
- ❑ **Souci des champs**
Calendula arvensis
© Y. Martin, CEN M. Kleszczewski
- ❑ **Thym commun**
Thymus vulgaris
© Y. Martin, CEN B. Sirot
- ❑ **Trèfle des champs**
Trifolium arvense
© Y. Martin, CEN
- ❑ **Trèfle hérissé**
Trifolium hirtum
© CEN M. Kleszczewski, R. Bouteloup



L'espèce que vous cherchez n'est pas dans ce livret ? Vous avez un doute ? Alors prenez une photo et iNaturalist saura vous répondre !

iNaturalist est une application de sciences participatives internationale, gratuite et adaptée à tous. Dans un premier temps, un algorithme identifie approximativement votre observation puis une deuxième analyse est faite par des experts du monde entier qui valident ou améliorent ces identifications.

Toutes les données localisées sur Thuir sont automatiquement prises en compte dans l'Atlas de la Biodiversité Communale.

Depuis le lancement de l'ABC en 2022, les citoyen·nes de Thuir inventorient la faune et la flore de la commune tout en améliorant leurs connaissances grâce à iNaturalist. Plus de 2600 observations ont été réalisées en 18 mois.

Rejoignez le mouvement !



1

Téléchargez l'application
ou connectez vous sur
inaturalist.org



2

Créez un compte



3

Rejoignez le projet
"ABC de Thuir"



4

Prenez des photos /
enregistrez des sons



5

Renseignez vos données
localisation,
date, espèce et notes



6

Enregistrez vos données



7

Vérifiez si les utilisateurs
valident vos identifications

Atlas de la Biodiversité Communale de Thuir www.thuir.fr biodiversite@thuir.fr